



RedDIMA

Red de Dinámica
de **Malezas**

Boletín #2

15 / Agosto / 2023



AAPPCE



Seguí
La Curva

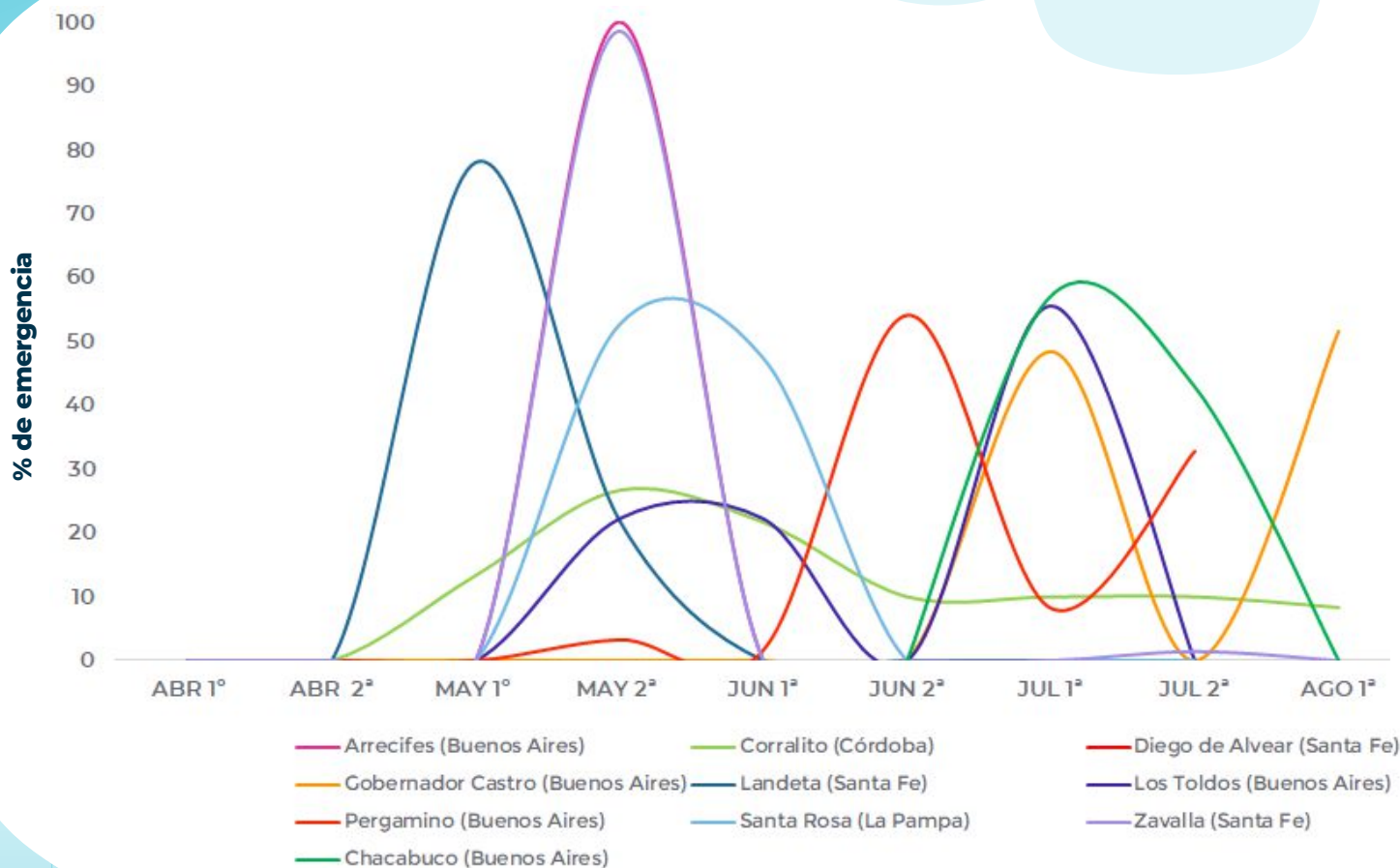


Dinámica de emergencia *Conyza spp.*



RedDIMA

Red de Dinámica de Malezas



AUSPICIAN



SUMITOMO CHEMICAL

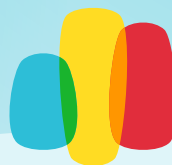
Sumyzin T Max



AAPPCE

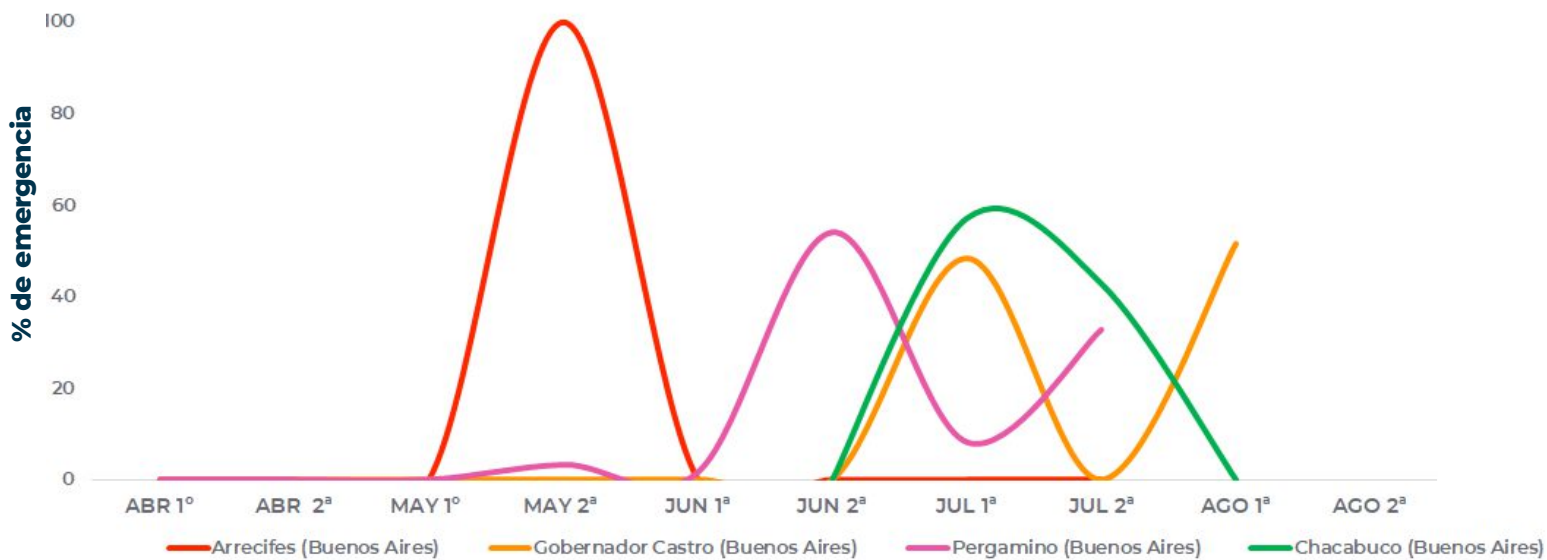
Dinámica de emergencia *Conyza spp.*

(Norte de Bs. As.)



RedDIMA

Red de Dinámica
de **Malezas**



AUSPICIAN



SUMITOMO CHEMICAL

Sumyzin T Max



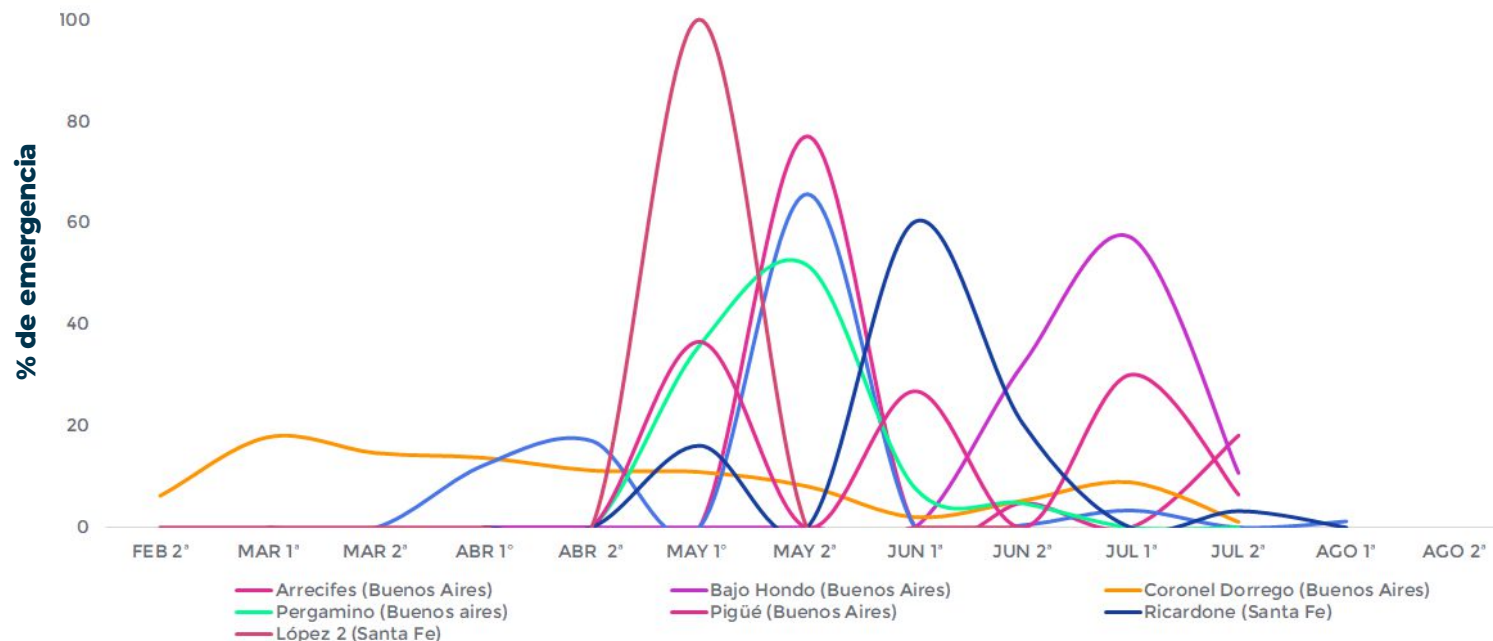
AAPPCE

Dinámica de emergencia *Lolium spp.*



RedDIMA

Red de Dinámica
de **Malezas**



AUSPICIAN



SUMITOMO CHEMICAL

Sumyzin T Max



AAPPCE

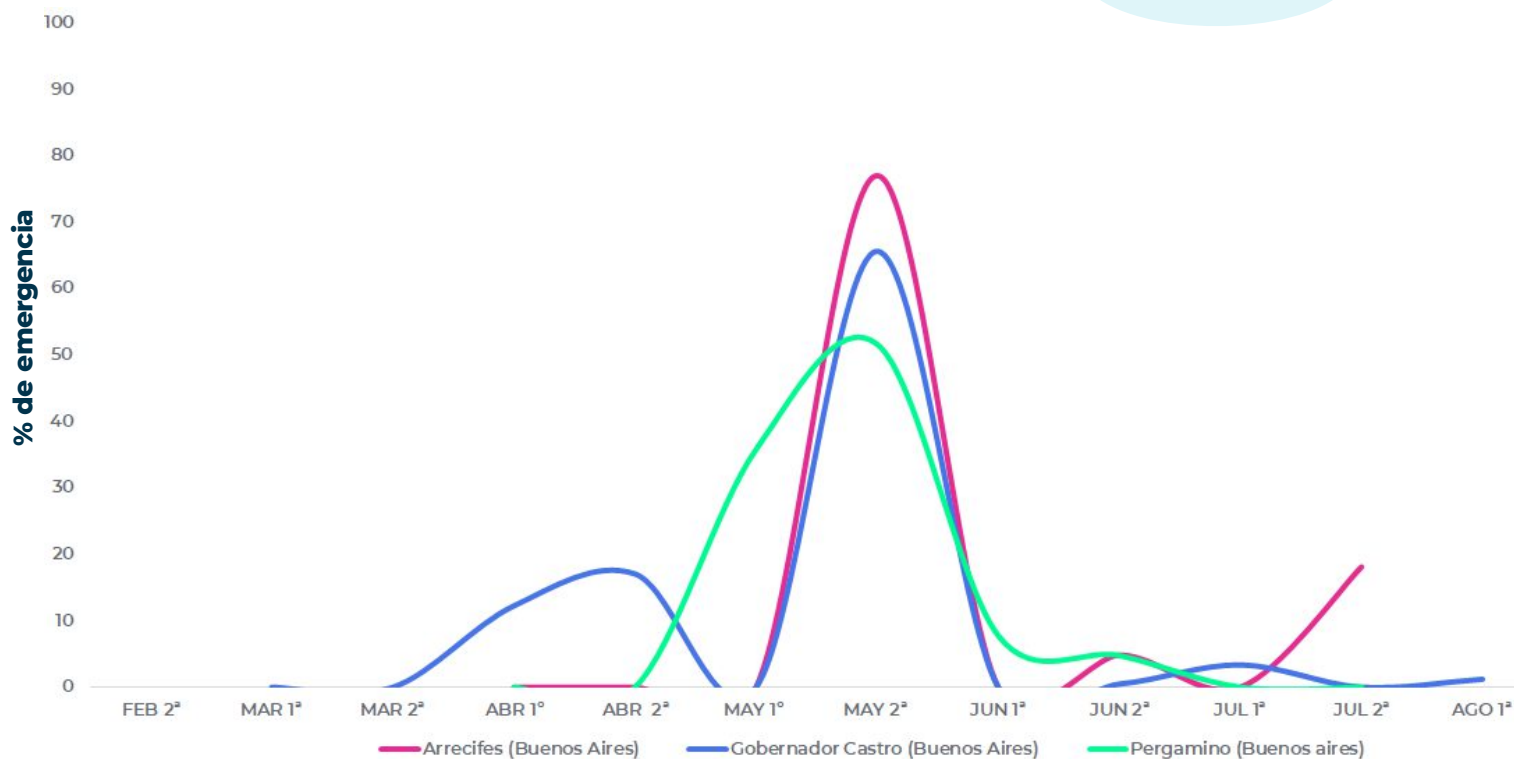
Dinámica de emergencia *Lolium spp.*

(Norte de Bs. As.)



RedDIMA

Red de Dinámica
de **Malezas**



AUSPICIAN



SUMITOMO CHEMICAL

Sumyzin T Max



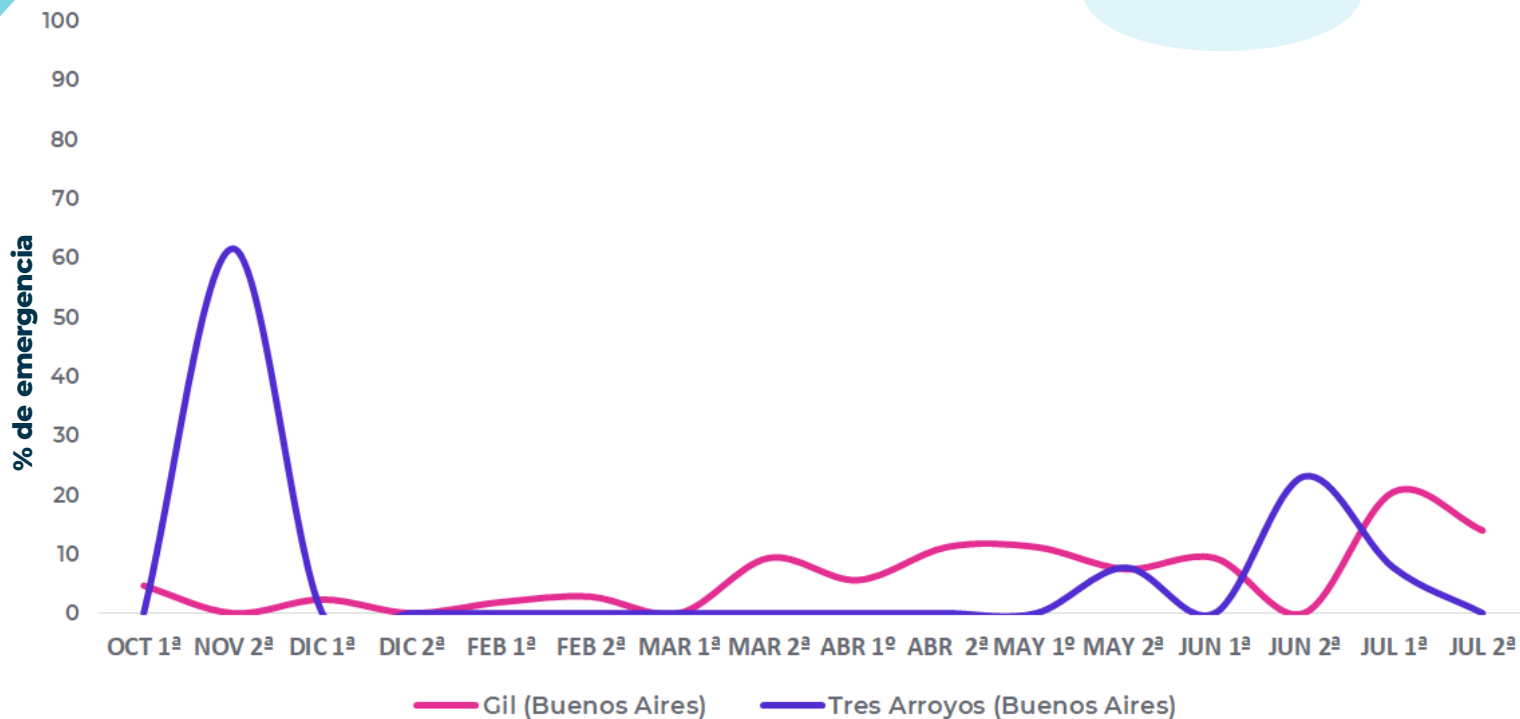
AAPPCE

Dinámica de emergencia Brassica rapa



RedDIMA

Red de Dinámica
de **Malezas**



AUSPICIAN



SUMITOMO CHEMICAL

Sumyzin T Max



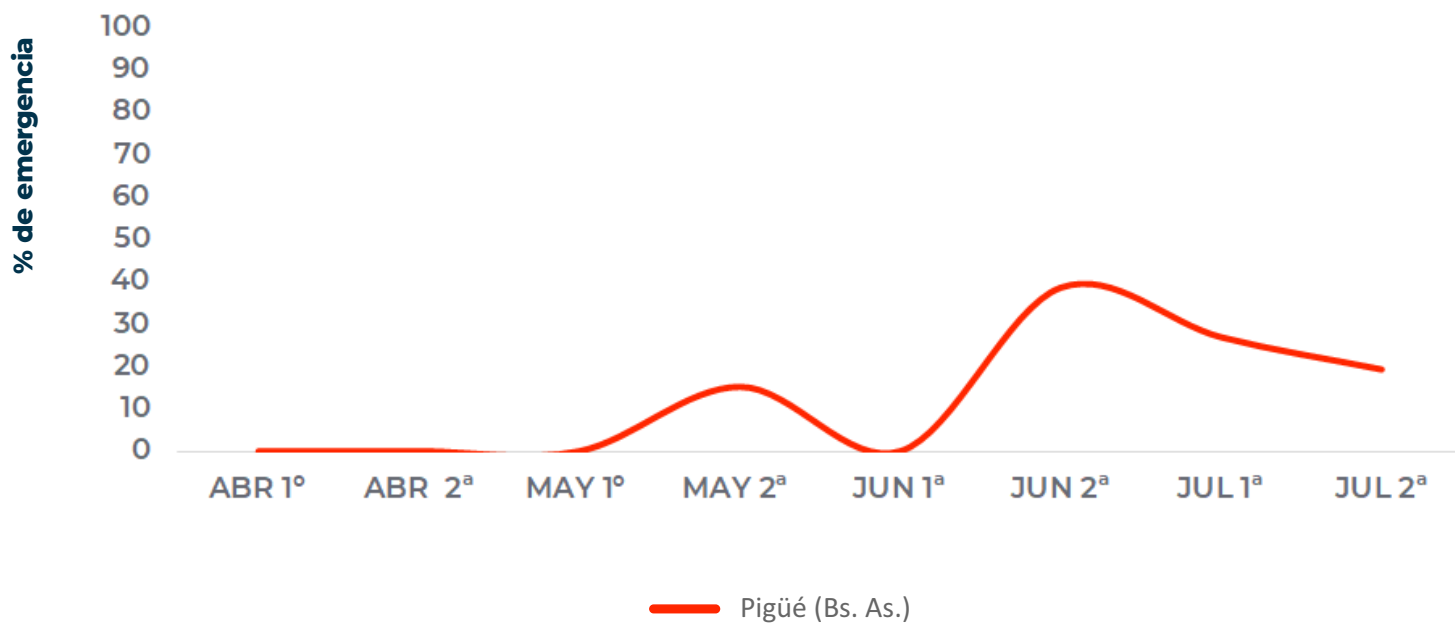
AAPPCE

Dinámica de emergencia Hirschfeldia I.



RedDIMA

Red de Dinámica
de **Malezas**



AUSPICIAN



 SUMITOMO CHEMICAL

 Sumylin T Max



AAPPCE

Auspician





Red DIMA

Red de Dinámica
de **Malezas**

Red DIMA es una plataforma colaborativa de generación de información específica sobre la dinámica de emergencia de malezas problemáticas, compuesta por integrantes de AAPPCE.

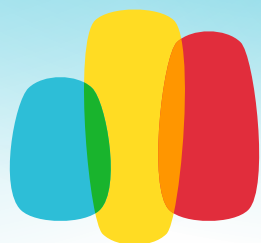
Busca registrar quincenalmente nacimientos de malezas en sitios de muestreo en lotes productivos, en las principales regiones del país.

La metodología de relevamiento de datos se gestiona con protocolos específicos, diseñados y consensuados con especialistas del sector.



AAPPCE





RedDIMA

Red de Dinámica
de **Malezas**



AAPPCE

