



RedDIMA

Red de Dinámica
de **Malezas**

Boletín #1

12 / Julio / 2023

Seguí
La Curva



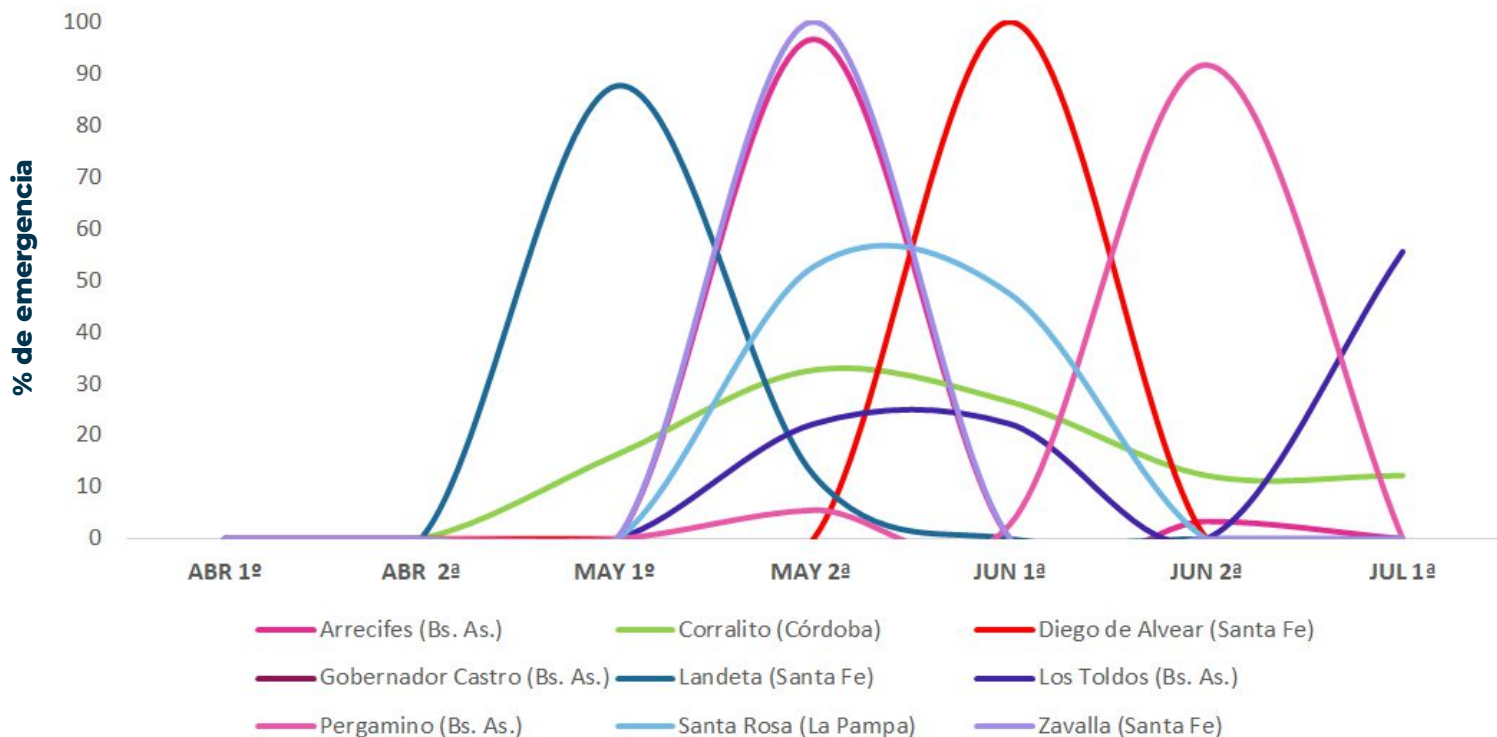
AAPPCE



Dinámica de emergencia Conyza spp.



RedDIMA
Red de Dinámica
de **Malezas**



AUSPICIAN

 SUMITOMO CHEMICAL

 Sumylin T Max



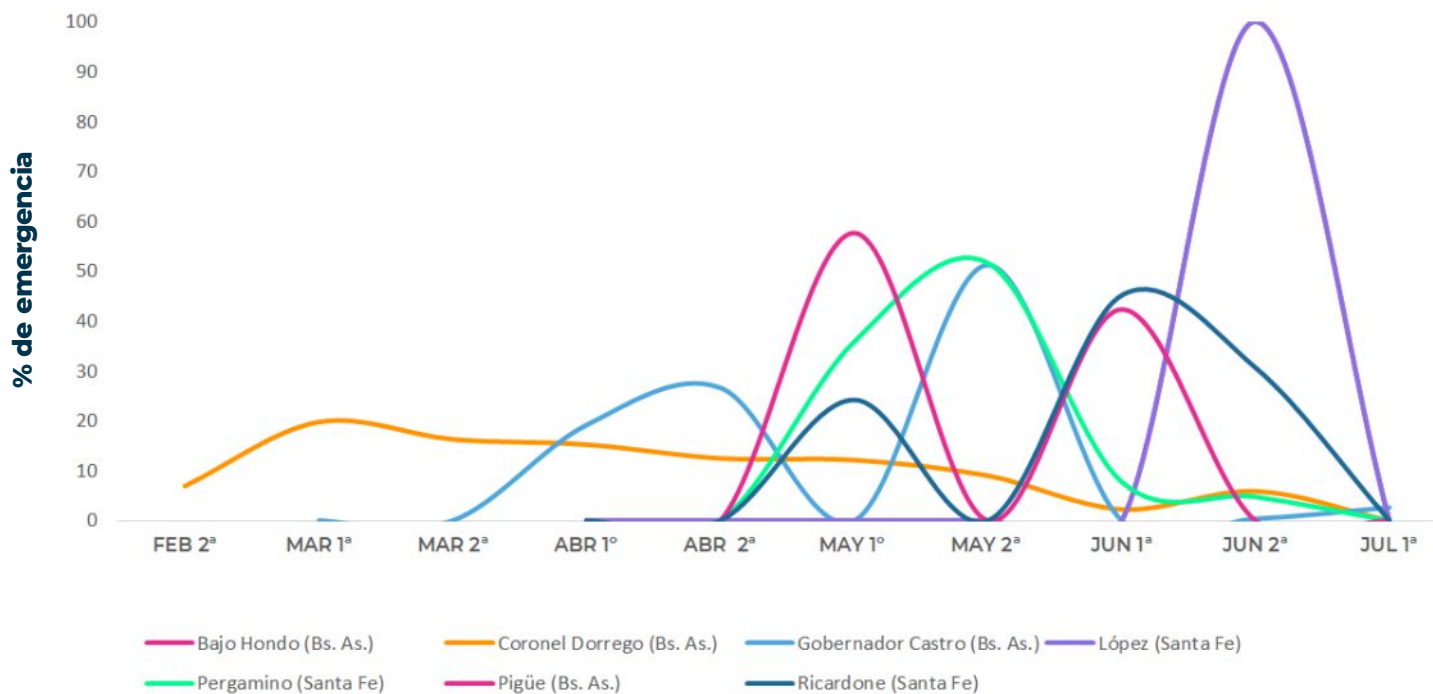
AAPPCE

Dinámica de emergencia *Lolium spp.*



RedDIMA

Red de Dinámica
de **Malezas**



AUSPICIAN

 SUMITOMO CHEMICAL

 Sumyzin T Max[®]



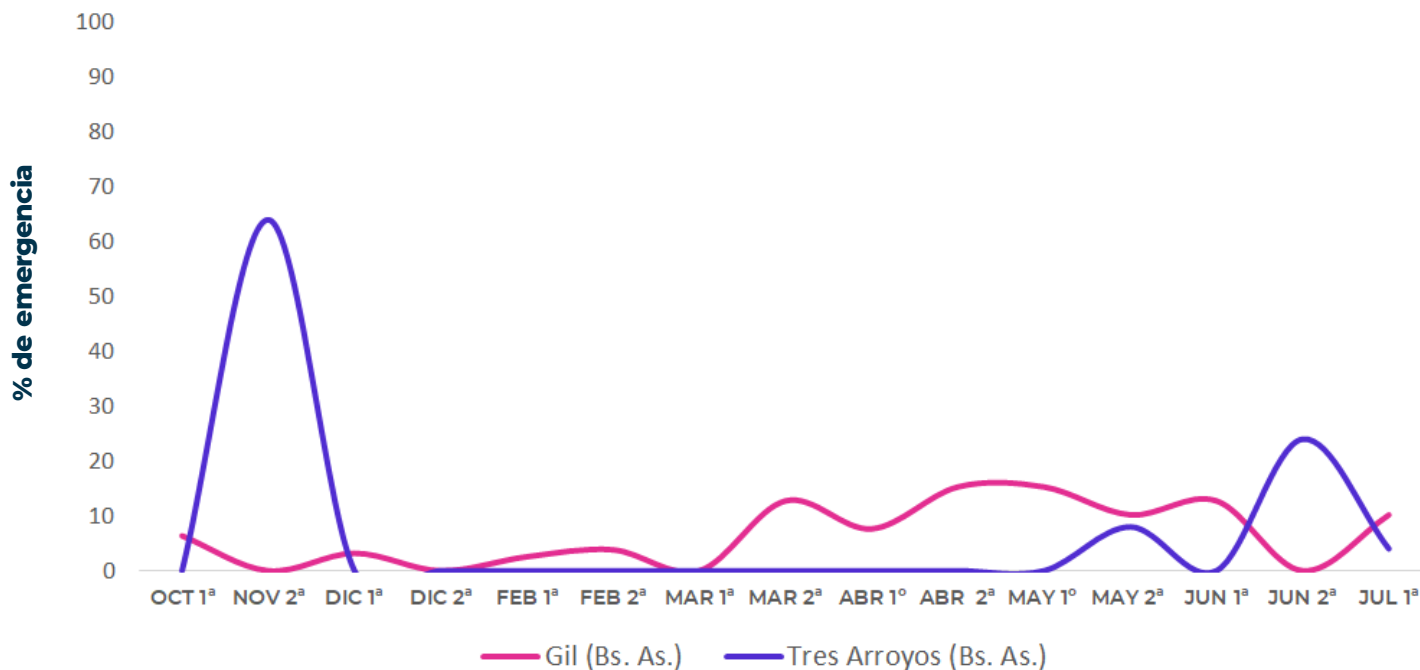
AAPPCE

Dinámica de emergencia Brassica rapa



RedDIMA

Red de Dinámica
de **Malezas**



AUSPICIAN

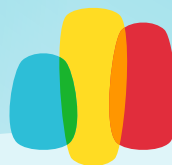
 SUMITOMO CHEMICAL

 Sumylin T Max[®]



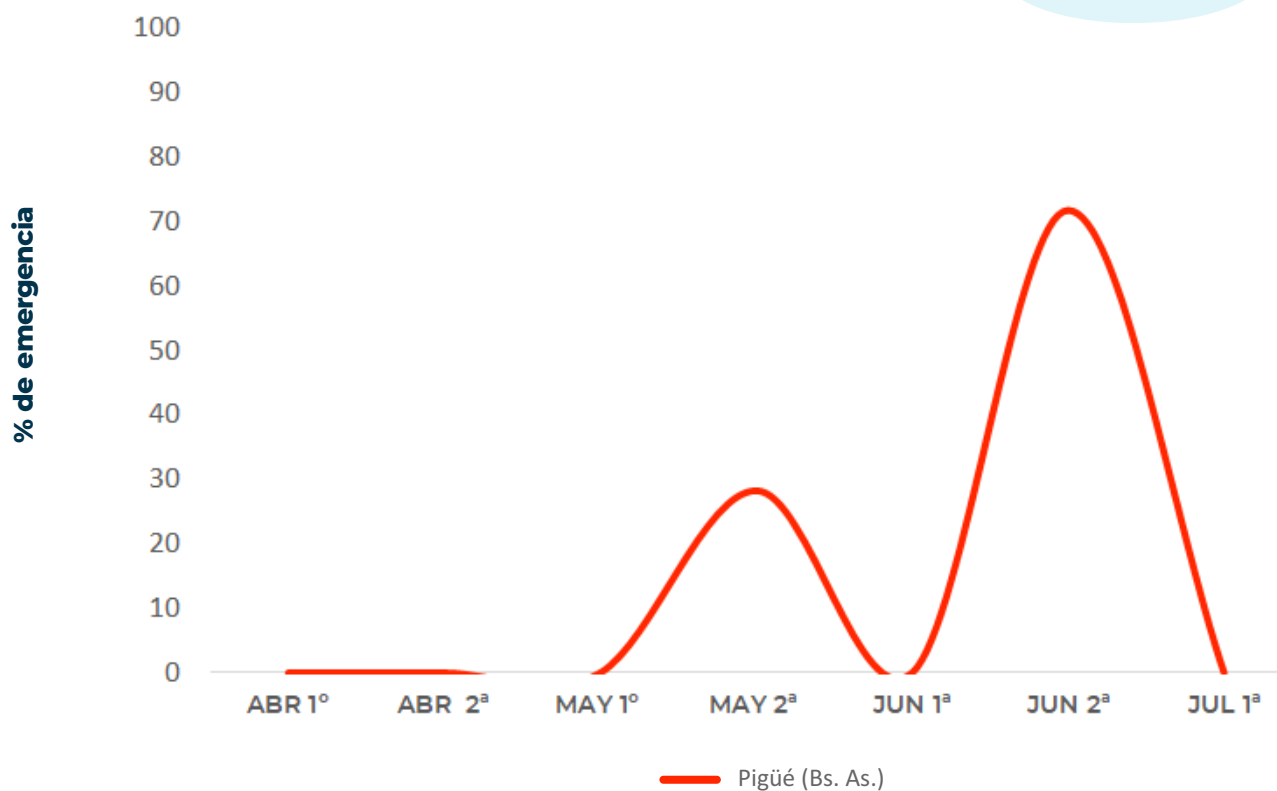
AAPPCE

Dinámica de emergencia Hirschfeldia I.



RedDIMA

Red de Dinámica
de **Malezas**



AUSPICIAN

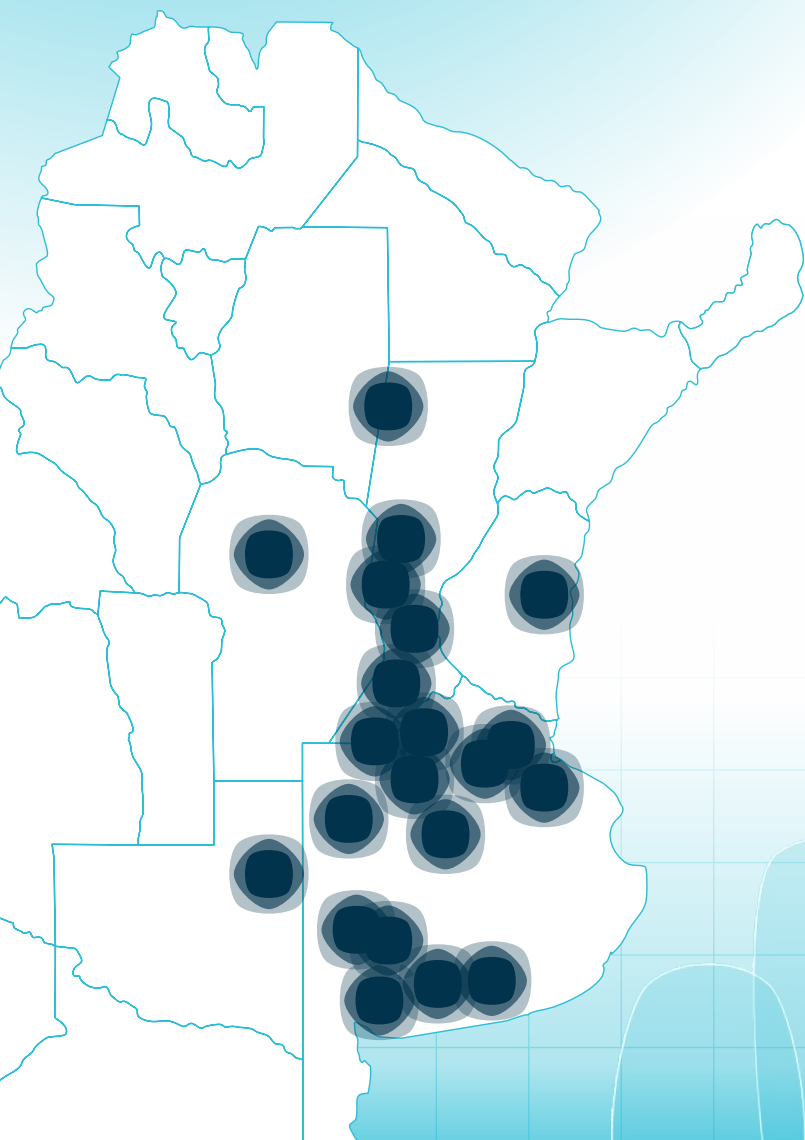
 SUMITOMO CHEMICAL

 Sumylin T Max[®]



AAPPCE

Distribución territorial 2023/24



21 sitios
de muestreos
en 17
localidades



Auspician





Red DIMA

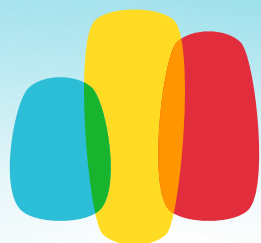
Red de Dinámica
de **Malezas**

Red DIMA es una plataforma colaborativa de generación de información específica sobre la dinámica de emergencia de malezas problemáticas, compuesta por integrantes de AAPPCE.

Busca a registrar quincenalmente nacimientos de malezas en sitios de muestreo en lotes productivos, en las principales regiones del país.

La metodología de relevamiento de datos se gestiona con protocolos específicos, diseñados y consensuados con especialistas del sector.





RedDIMA

Red de Dinámica
de **Malezas**



AAPPCE

