

Monitoreo de plagas en cultivos extensivos y barbechos en 12 zonas productivas

Campaña 2025/26
Reporte mensual #4
Noviembre 2025



AAPPCE



Ranking Adversidades Principales en cada zona

(nodos AAPPCE)



- Sorghum alepense
- Borreria spp.
- Dalbulus maidis

- Amaranthus p./h.
- Digitaria sanguinalis
- Pseudaletia adultera

- Amaranthus p./h.
- Digitaria sanguinalis
- Eleusine indica

- Sorghum alepense
- Chloris spp.

- Sorghum alepense
- Complejo cortadoras
- Sonchus oleraceus

- Amaranthus p./h.
- Sorghum alepense
- Lolium spp.

- Amaranthus p./h.
- Conyza b. y s.
- Faronta albilinea

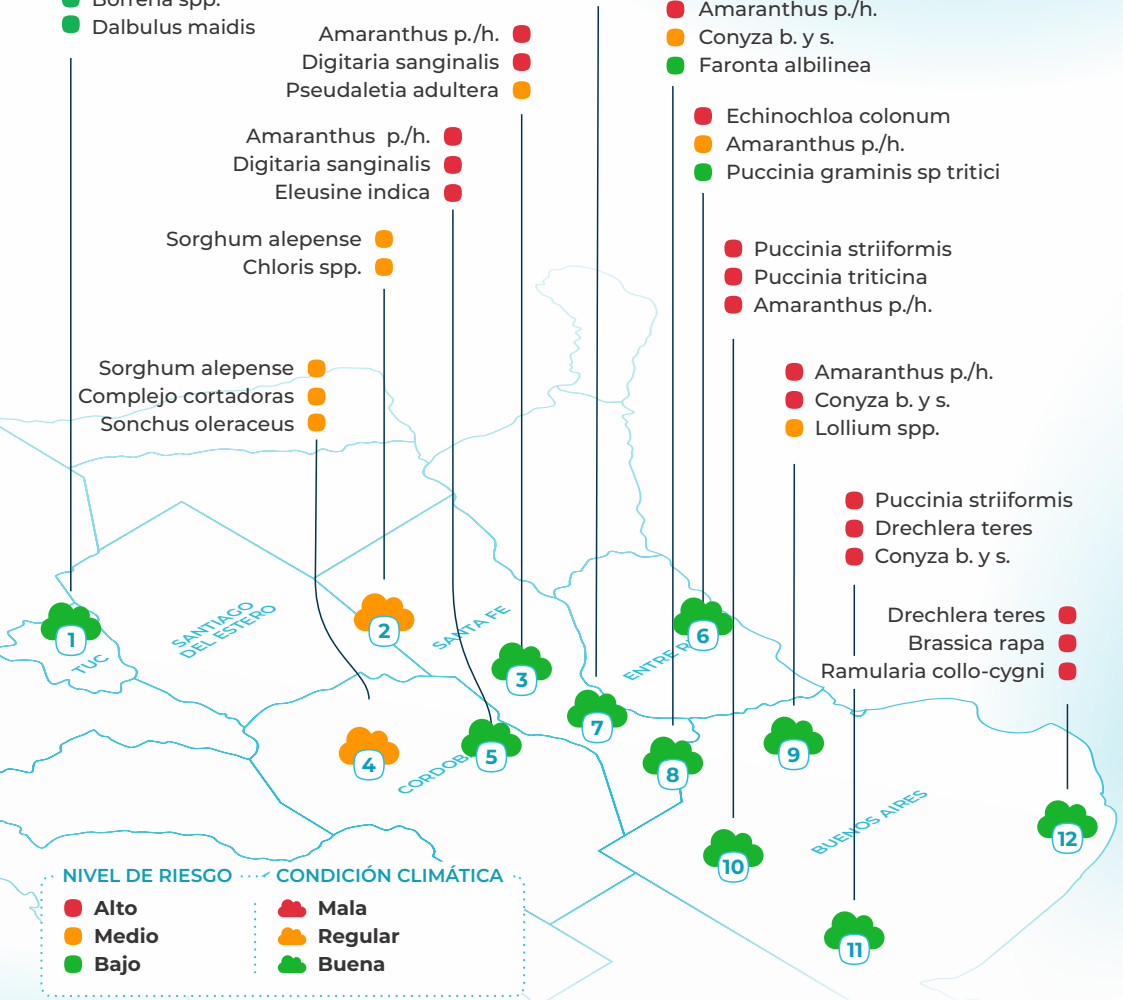
- Echinochloa colonum
- Amaranthus p./h.
- Puccinia graminis sp tritici

- Puccinia striiformis
- Puccinia triticina
- Amaranthus p./h.

- Amaranthus p./h.
- Conyza b. y s.
- Lolium spp.

- Puccinia striiformis
- Drechlera teres
- Conyza b. y s.

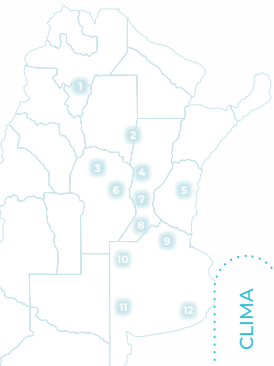
- Drechlera teres
- Brassica rapa
- Ramularia collo-cygni



NIVEL DE RIESGO	CONDICIÓN CLIMÁTICA
● Alto	☁ Mala
● Medio	☁ Regular
● Bajo	☁ Buena



Nivel de riesgo de Enfermedades por Nodo y Cultivo



CLIMA

	<i>Drechlera tritici</i> <i>Mancha amarilla</i>	<i>Puccinia striiformis</i> <i>Roja amarilla</i>	<i>Puccinia triticina</i> <i>Roja amarillada o de la hoja</i>	<i>Puccinia graminis sp tritici</i> <i>Roja del tallo</i>	<i>Drechlera teres</i> <i>Mancha en red</i>	<i>Rhynchosporium secalis</i> <i>Escaldadura</i>	<i>Ascochyta pisi</i> <i>Antracnosis de la arveja</i>	<i>Septoria tritici</i> <i>Mancha de la hoja</i>	<i>Fusarium graminearum</i> <i>Fusarium</i>	<i>Ramularia collo-cygni</i> <i>Ramularia</i>	<i>Bipolaris sorokiniana</i> <i>Bipolaris</i>	<i>Bacteriosis</i>
1 NOA	☁️	☁️	☁️	☁️	☁️	☁️	☁️	☁️	☁️	☁️	☁️	☁️
2 SE^E SF^N	☁️	☁️	☁️	☁️	☁️	☁️	☁️	☁️	☁️	☁️	☁️	☁️
3 SF^C	☁️	☁️	☁️	🟠 TR	☁️	☁️	☁️	☁️	☁️	☁️	☁️	☁️
4 CB^{CN}	☁️	☁️	☁️	☁️	☁️	☁️	☁️	☁️	☁️	☁️	☁️	☁️
5 CB^E	☁️	☁️	☁️	☁️	☁️	☁️	☁️	☁️	☁️	☁️	☁️	☁️
6 ER	🟠 TR	🟢 TR	🟢 TR	🟢 TR	☁️	☁️	☁️	🟠 TR	☁️	☁️	☁️	☁️
7 SF^{Cs}	🟠 TR	🟠 TR	🟢 TR	☁️	☁️	☁️	🟠 ARV	☁️	☁️	☁️	☁️	☁️
8 SF^s	☁️	🟢 TR	☁️	☁️	☁️	☁️	☁️	🟢 TR	☁️	☁️	☁️	☁️
9 BA^N	🟠 TR	🟠 TR	☁️	☁️	☁️	☁️	🟠 ARV	☁️	🟠 TR	☁️	☁️	🟠 ARV
10 BA^O	🟠 TR	🟢 TR	🟢 TR	☁️	🟢 CB	🟠 CB	☁️	🟢 TR	☁️	☁️	☁️	☁️
11 BA^{SO}	🟢 TR	🟢 TR	☁️	☁️	🟢 CB	☁️	☁️	🟠 TR	☁️	☁️	🟠 CB	☁️
12 BA^{SE}	☁️	🟢 TR	🟢 TR	☁️	🟢 CB	🟢 CB	☁️	☁️	☁️	🟢 CB	☁️	☁️

● BAJO ● MEDIO
● ALTO NO SE REPORTA

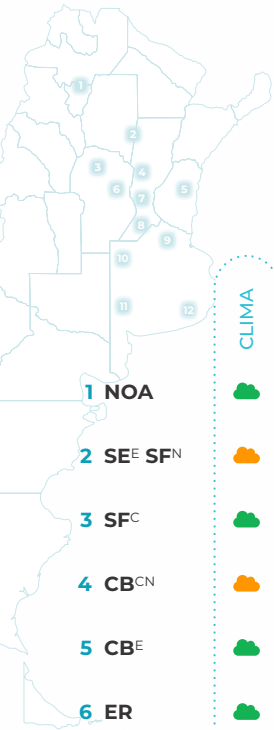


NIVEL DE RIESGO

AUSPICIAN



Nivel de riesgo de Malezas principales por Nodo [Parte 1]



CLIMA

	<i>Conyza b. y s.</i> <i>Rama negra</i>	<i>Parietaria debilis</i> <i>Parietaria</i>	<i>Amaranthus p./h.</i> <i>Yujo colorado</i>	<i>Digitaria sanguinalis</i> <i>Pasto cuaresma</i>	<i>Sonchus oleraceus</i> <i>Cerraja</i>	<i>Sorghum halepense</i> <i>Sorgo de alepo</i>	<i>Brassica rapa</i> <i>Nabozca</i>	<i>Raphanus sativus</i> <i>Nabo</i>	<i>Lolium spp.</i> <i>Rye grass</i>	<i>Bassia scoparia</i> <i>Morenita</i>	<i>Salsola kali</i> <i>Cardo ruso</i>	<i>Chloris spp.</i> <i>Claris</i>
1 NOA			MZ			BCH						BCH
2 SE E SFN	BCH		BCH			BCH MZ GR						BCH GR
3 SFC		BCH MZ GR	BCH MZ GR	BCH MZ GR		BCH MZ GR						BCH MZ GR
4 CB^{CN}		BCH	BCH		BCH	BCH						
5 CB^E			SJ MZ	SJ MZ		MZ						
6 ER	BCH SJ		BCH SJ									
7 SFC^S			BCH MZ			BCH MZ			BCH MZ			BCH MZ
8 SF^S	BCH		BCH			BCH			BCH			
9 BA^N	BCH TR		BCH	BCH					BCH			
10 BA^O	BCH		BCH			BCH	BCH			BCH	BCH	BCH
11 BA^{SO}	BCH						BCH					BCH MZ GR
12 BA^{SE}	BCH		BCH				BCH	BCH	BCH			

● BAJO ● MEDIO
● ALTO ● NO SE REPORTA

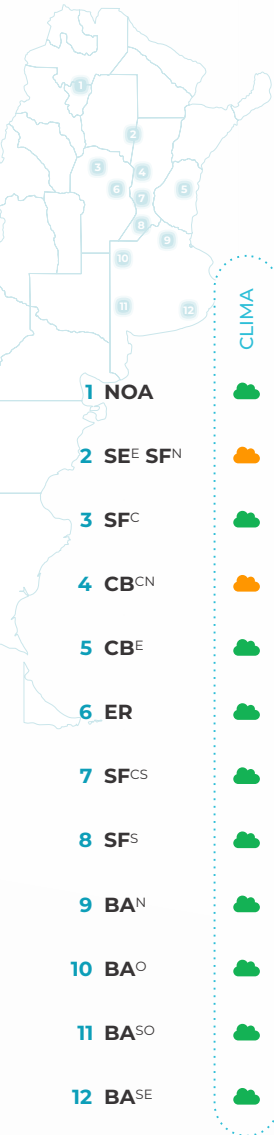


NIVEL DE RIESGO

AUSPICIAN



Nivel de riesgo de Malezas principales por Nodo [Parte 2]



	<i>Cyperus cecabifolius</i>	<i>Borreria</i> spp. <i>botón del pollo</i>	<i>Commelina erecta</i> <i>Flor de santa lucía</i>	<i>Echinocloa colona</i> <i>Capín</i>	<i>Urochloa platyphylla</i> <i>Bachiaria</i>	<i>Euphorbia davidii</i> <i>Lecherán</i>	<i>Eleusine indica</i> <i>Pata de ganso/gallo</i>	<i>Pappophorum</i> sp. <i>Pappoforum</i>				
1 NOA		BCH	TS MZ					BCH				
2 SE ^E SF ^N												
3 SF ^C		BCH MZ GR										
4 CB ^{CN}												
5 CB ^E							SJ MZ					
6 ER		BCH SJ		BCH SJ MZ	BCH MZ							
7 SF ^{CS}			BCH MZ									
8 SF ^S			BCH									
9 BA ^N				BCH								
10 BA ^O						BCH						
11 BA ^{SO}						BCH MZ GR						
12 BA ^{SE}												



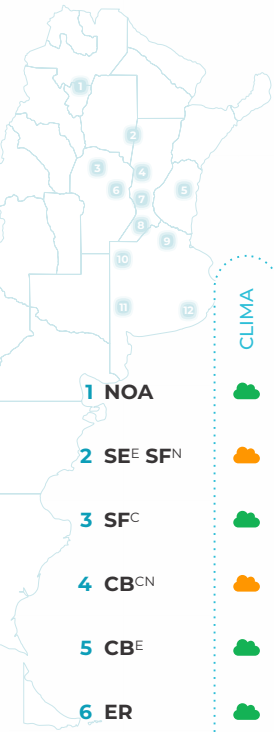
NIVEL DE RIESGO

- BAJO
- MEDIO
- ALTO
- NO SE REPORTA

AUSPICIAN



Nivel de riesgo de Insectos y Ácaros por Nodo y Cultivo



CLIMA

	Dalbulus maidis <i>Chicharrita del maíz</i>	Complejo chinches	Dichelops furcatus <i>Chinche de los cuernos</i>	Complejo cortadoras	Sitobion avenae <i>Pulgón de la espiga</i>	Armadiillum vulgare <i>Bicho bolita</i>	Milax gagate <i>Babosa</i>	Faronta albilinea <i>Isoca desgranadora</i>	Spodoptera frugiperda <i>Cusano cogollero</i>	Pseudaletia adultera <i>Isoca militar</i>	Diatraea saccharalis <i>Barrenador</i>	Tetranychus urticae <i>Arañuela</i>
1 NOA	BCH								BCH			
2 SE ^E SF ^N												GR
3 SF ^C		CA		GR				TR	MZ TR	TR		
4 CB ^{CN}	BCH			MZ GR		BCH						
5 CB ^E						SJ						
6 ER				MZ				TR	MZ	TR	TR	
7 SF ^{CS}				MZ								
8 SF ^S		TR						TR				
9 BA ^N		TR	TR									
10 BA ^O				BCH								
11 BA ^{SO}			BCH	BCH MZ	BCH							
12 BA ^{SE}				MZ GR	TR CB	GR SJ	GR SJ					

● BAJO ● MEDIO
● ALTO NO SE REPORTA

AUSPICIAN



NIVEL DE RIESGO

NIVELES DE RIESGO ADVERSIDADES



Alto

Alta prevalencia y condiciones predisponentes para el avance de la adversidad.



Bajo

Presencia con bajos niveles, condiciones ambientales por predisponentes.



Medio

Pueden ocurrir ataques puntuales.



No se reportan datos de esta adversidad.

CONDICIÓN CLIMÁTICA GENERAL DE LA ZONA



Mala

Exceso hídrico o estrés hídrico.



Regular

Los cultivos enfrentan la demanda hídrica cada vez con mayores dificultades (sea por deficiencia o exceso hídrico).



Buena

Los cultivos enfrentan la demanda ambiental sin complicaciones.



Distribución territorial



1 NOA

Embarcación, Las Lajitas, Metán (Salta), La Virginia (Tucumán), Isca Yacu (Santiago del Estero) y Los Altos (Catamarca).

COORDINADOR

Chachin Morales (Chachin Group)

INTEGRANTES

Luciano Devani y Lucas Paterlini (Agredes), Héctor Piorno y Augusto Casmúz (EAAOC).

2 Este de Sgo. del Estero y Norte de Santa Fe

Bandera (Sgo.del Estero)- Ceres, San Guillermo y Villa Mintetti (Santa Fe).

COORDINADOR

Martín Galli (SMC)

INTEGRANTES

Nahuel Bernardi, Pablo Nazar (AgroTesteo), Rodrigo Gonzalez Russo (SMC) y Andrés Bianciotti (Carbonium)

3 Santa Fe Centro

Vila, Santa C. de Saguier, Rafaela, Pilar, San Jerónimo Norte, S. Agustín, S. Vicente, S. M. de las Escobas, San Jorge, Crispi, Piamonte, Landeta y El Trébol.

COORDINADOR

Fabián Gamba

INTEGRANTES

Carlos Grosso, Barbarina Milanesio y Lucas Vettorelo (VMV Siembras), Alex Palazzesi (Carbonium), Celeste Zenklusen, Franco Caffarini y Hernán Villada (Agroestudio Rafaela), Laureano Bianciotto, Javier Verino y Nicolás Komorovski.

4 Córdoba Centro Norte

Corralito, Río Segundo, Oncativo, Jesus María, Villa de María de Río Seco y Porteña.

COORDINADOR

Gonzalo De Loredó

INTEGRANTES

Ariel de Loredó (Agromonitoreo); Daniel Stobbia y Román Mineto (Nisus); Josefina Molino y M. Fraresso (Agro360consultora); Federico Castellaro, Esteban Annibali y Maximiliano Borello.

5 Córdoba Este

Villa María, Monte Buey, Monte Maíz, Corral de Bustos, Hernando, Las Perdices y Freyre.

COORDINADOR

José Cruz Cuello

INTEGRANTES

Ramiro Oviedo Bustos, Nicolás Montero Bulacio, José Namur, Juan Pautassi, Jose Luis Zorzín y Felipe Buffa (Más Hectareas S.R.L.), German Arcando, Rafael Castro; Federico Janin y Marcos Blegino (Consultora JyB).

6 Entre Ríos

Santa Anita, Villaguay, Concepción del Uruguay, Villa Mantero, Rocamora, Urdinarrain.

COORDINADOR

Mariela Cristaldo

INTEGRANTES

Pablo Angelotti y Analía Curti (CBAgro), Luciano Azario, Carina Gallegos (Consagro) y Mariano Crisci.



AUSPICIAN



7 Centro Sur de Santa Fe

Cañada de Gómez, Casilda, Roldán, Zavala, Aceval, Ricardone, San Jerónimo Sur, Villa constitución, San José de la Esquina y Villa Mugueta.

COORDINADOR

Alejandro Iturbe

INTEGRANTES

Nicolás Falcinelli, Ariel Ricci, P. Angelotti y Analía Curti (CBAgro), Franco Torres (Agrosmart), José M. Cárcamo (Consultora Cárcamo), Nicolás Montero, Mariano Calderone, Ramiro O. Bustos, Vanesa Taborra, Matías Torresi, Esteban Kovalenski, Leonel Tornotti, Germán Baroli y Sebastián Olivieri.

8 Sur de Santa Fe

Diego de Alvear, Teodelina, Venado Tuerto y Firmat.

COORDINADORA

Guillermina Brusasca (Agroconsultor)

INTEGRANTES

Guillermo Garro y Jose Batista (Estudio Aggro), Santiago Lucero, Daiana Durán, Mauricio Durany, M. Spinollo y Juan Dall´Orso (Agroconsultor).

9 Norte de Buenos Aires

Pergamino, Junín, Ramallo y Chacabuco

COORDINADOR

Daniela Ibarra (Dosagro)

INTEGRANTES

Martín Principiano (Lares SRL), Martín Soumoulou, Daniel Canova, Diego Álvarez, Sebastián Arias, Daniela Ibarra y Camila Gonzalez (Dosagro); Alejandro Bagnolo y Marcos Mitelsky (LMAgro); Agustín Acerbo y Cristian Tanoni (Acertagro) y Matías Pastore y Cristian Maldonado (Nueva Agronomía), Agustín Carbone (DyP Agro), Juan Ignacio Podestá, Mariano Russell y Emilio Celotto (Pultec SRL).

10 Oeste de Buenos Aires

América, Robert, Pehuajó, 9 de Julio, 30 de Agosto, Santa Rosa, Eduardo Castex, Daireaux, Azul y Olavarría.

COORDINADOR

Diego Pundang (Agroconsultora Pampa)

INTEGRANTES

Diego Pundang, Pablo Baloriani y Joaquín Deagustini (Asesoragro), Cristian Funcia (CAFAGRO), Cecilia Durisotti; Martín Luzzi y Pedro Telechea (Consultora Oeste), Matías Flores (Fenix I&D), Mauro Mortarini y Leonardo Martínez (ODS Agro), Rita Robledo (ProyectoAgro) y Silvina Mari y Carlos Asenjo (Surcos Consultora)

11 Suroeste de Buenos Aires

Carhué, Guaminí, Pigüé, Coronel Suárez, Coronel Dorrego, Bahía Blanca, entre otras.

COORDINADOR

Diego Baños

INTEGRANTES

Luján Cejas, Guillermo Arro; Mariano Moro y Adrián Fernández (La Medidora SRL),

12 Sureste de Buenos Aires

Necochea, Tres Arroyos, Orense, Azul, Tandil, Mar del Plata, Madariaga, Lobería y San Cayetano.

COORDINADOR

Jesica Agostini (JA Estudio Agrícola)

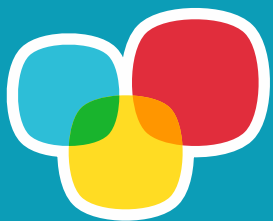
INTEGRANTES

Gastón Therisod, Esteban Bilbao (Viento Sur), Luciano Piloni (AIAGro), Pablo Errazu y Adrián Etcheto.





Seguí el monitoreo
en todos lados



RedMIP

Red de Manejo
Integrado de **Plagas**



AAPPCE

aappce.org/redmip