

Monitoreo de plagas en cultivos extensivos y barbechos en 12 zonas productivas

Campaña 2025/26
Reporte mensual #8
Marzo 2026



AAPPCE



Ranking Adversidades Principales en cada zona

(Nodos AAPPCE)



- Dalbulus maidis
- Rhyssomatus subtilis
- Spodoptera f.

- Rachiplusia nu
- Complejo de chinches
- Septoria glycines

- Tetranychus urticae
- Thysanoptera
- Complejo de chinches

- Dalbulus maidis
- Spodoptera frugiperda
- Complejo de chinches

- Septoria glycines
- Rachiplusia nu.
- Spodoptera f.

- Thysanoptera
- Complejo de chinches
- Puccinia sorghi

- Septoria glycines
- Tetranychus urticae
- Complejo de chinches

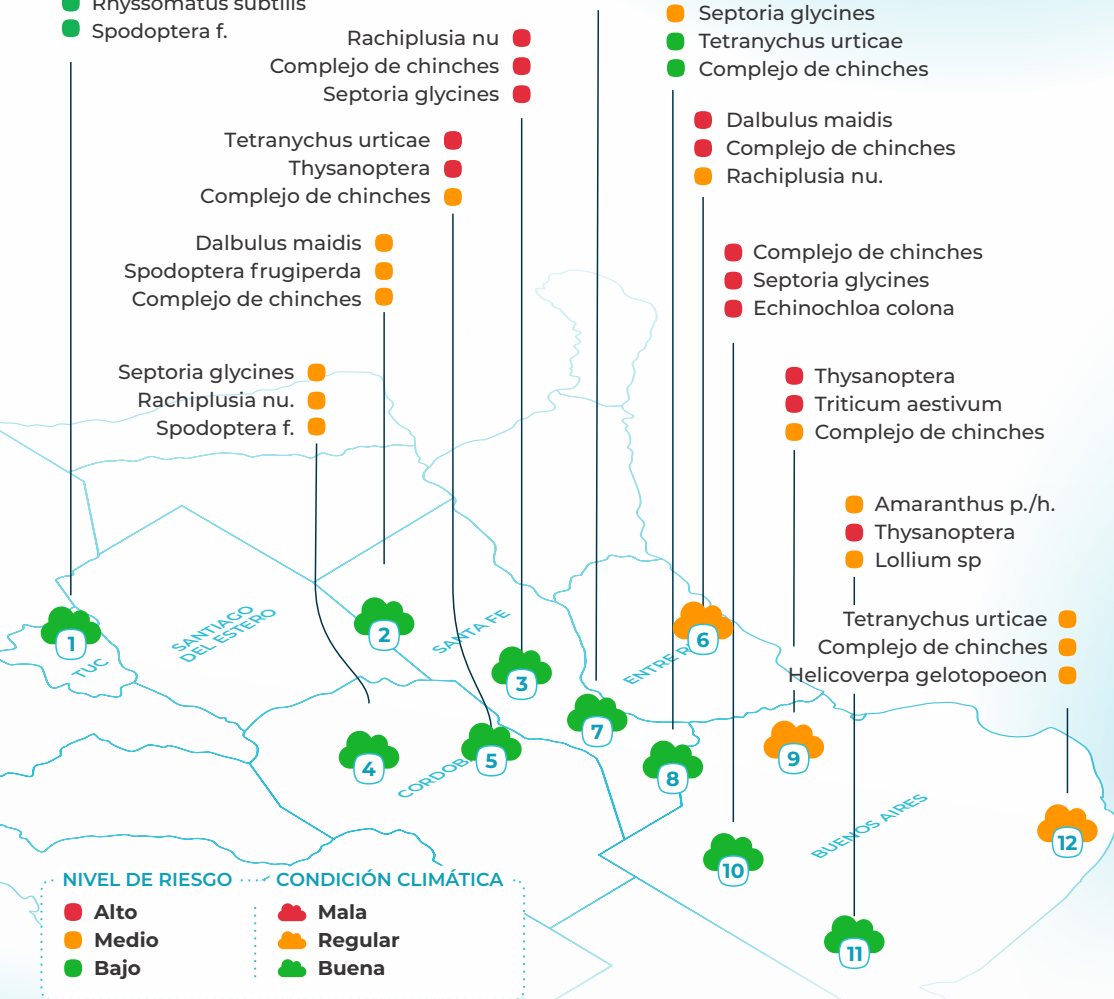
- Dalbulus maidis
- Complejo de chinches
- Rachiplusia nu.

- Complejo de chinches
- Septoria glycines
- Echinochloa colona

- Thysanoptera
- Triticum aestivum
- Complejo de chinches

- Amaranthus p./h.
- Thysanoptera
- Lolium sp

- Tetranychus urticae
- Complejo de chinches
- Helicoverpa gelotopoeon

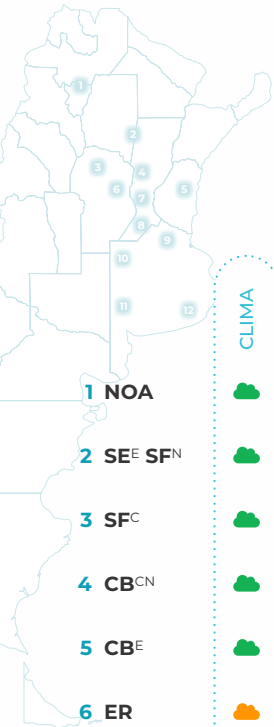


Monitoreo de plagas en cultivos extensivos y barbechos - Reporte mensual #8 | marzo /2026

AUSPICIAN



Nivel de riesgo de Malezas principales por Nodo



CLIMA

Nodo	Conyza b. y s. <i>Rama negra</i>	Triticum aestivum <i>Trigo voluntario</i>	Amaranthus p./h. <i>Yujo colorado</i>	Digitaria sanguinalis <i>Pasto cuaresma</i>	Sorghum alepense <i>Sorgo de alepo</i>	Brassica rapa <i>Naboiza</i>	Commelina erecta <i>Flor de santa lucia</i>	Lolium spp. <i>Raigrás</i>	Chloris spp. <i>Chloris</i>	Echinochloa colona <i>Capín</i>	Bidens pilosa <i>Amar seco</i>	Eleusine indica <i>Pata de ganso</i>
1 NOA			SJ MZ PO									
2 SE E SFN												
3 SFC			SJ	SJ	SJ				SJ		SJ	
4 CB CN			SJ		SJ MZ				SJ			
5 CB E												
6 ER	SJ MZ		SJ						SJ	SJ MZ		
7 SFC S		SJ										
8 SF S			SJ	SJ								SJ
9 BA N			SJ	SJ						SJ	SJ	
10 BA O					SJ MZ SRG					SJ MZ GR		
11 BA SO			BCH	BCH SJ	SJ		BCH	BCH SJ				
12 BA SE	BCH SJ GR MZ		BCH SJ GR MZ			BCH SJ GR MZ		BCH SJ GR MZ				BCH SJ GR MZ

BAJO MEDIO ALTO NO SE REPORTA



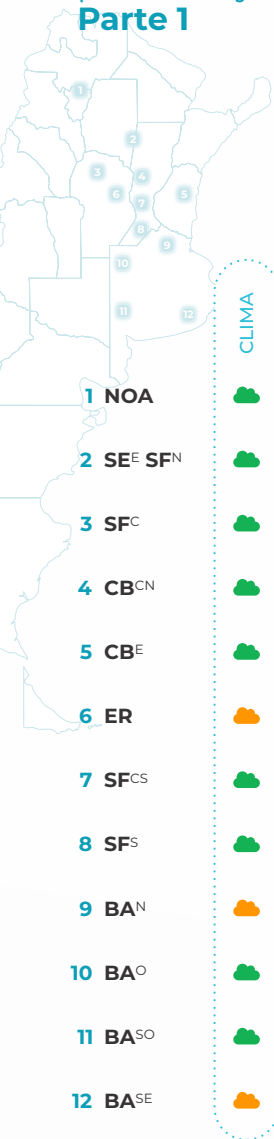
NIVEL DE RIESGO

AUSPICIAN



Nivel de riesgo de Insectos y Ácaros por Nodo y Cultivo.

Parte 1



CLIMA

	Rhopalosiphum maidis <i>Pulgón del maíz</i>	Tetrananychus urticae <i>Araña roja</i>	Dalbulus maidis <i>Chicharrito del maíz</i>	Complejo de chinches	Rhysomatus subtilis <i>Picudo negro</i>	Helicoverpa gelotopoeon <i>Isaca bollivora</i>	Anticarsia gemmatalis <i>Oruga de las leguminosas</i>	Caliothrips phaseoli <i>Trips</i>	Megascelis spp. <i>Vaquita de la soja</i>	Spodoptera frugiperda <i>Cogollero del maíz</i>	Spodoptera cosmioides <i>Oruga militar</i>	Heliothis zea <i>Isaca de la espiga</i>
1 NOA	MZ		MZ	SJ	PO S					MZ SRG	SJ	
2 SE^E SFN			MZ	SJ				SJ		MZ		MZ
3 SFC			MZ	SJ			SJ	SJ		MZ	SJ	
4 CB^CN			MZ	SJ			SJ			MZ	SJ	
5 CB^E		SJ		SJ								
6 ER		SJ	MZ	SJ			SJ		SJ	MZ		
7 SFC^S				SJ						MZ		
8 SF^S		SJ		SJ								
9 BA^N		SJ		SJ		SJ				MZ		
10 BA^O		SJ		SJ			SJ			MZ		
11 BA^SO		SJ				SJ						
12 BA^SE		SJ		SJ		SJ						



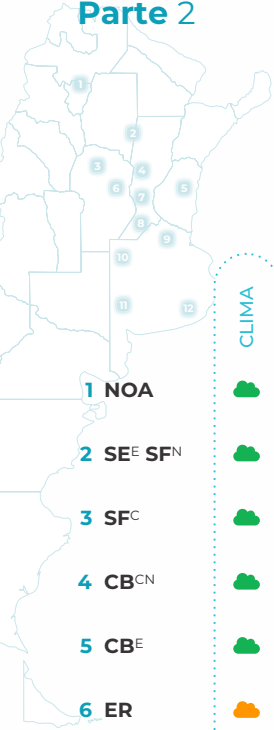
NIVEL DE RIESGO

● BAJO ● MEDIO
● ALTO NO SE REPORTA

AUSPICIAN



Nivel de riesgo de Insectos y Ácaros por Nodo y Cultivo. Parte 2



CLIMA

	CLIMA	Rachiplusia nu. <i>Oruga mediflora</i>	Thysanoptera <i>Trips</i>	Melanogramma minimoides <i>Mosquita del capitulo del girasol</i>																
1 NOA																				
2 SE E SFN																				
3 SFC																				
4 CB CN																				
5 CB E																				
6 ER																				
7 SFC S																				
8 SF S																				
9 BA N																				
10 BA O																				
11 BA SO																				
12 BA SE																				

BAJO
 MEDIO
 ALTO
 NO SE REPORTA

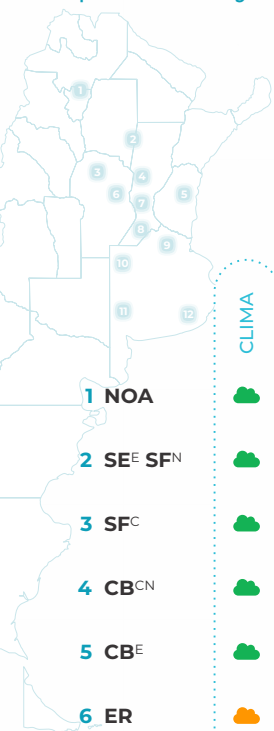


NIVEL DE RIESGO

AUSPICIAN



Nivel de riesgo de Enfermedades por Nodo y Cultivo



CLIMA

	Cercospora sojina <i>Mancha de ojo de rana</i>	Septoria glycines <i>Mancha marrón</i>	Corynespora cassicola <i>Mancha amillada</i>	Cercospora kikuchii <i>Mancha púrpura</i>	Puccinia sorghi <i>Roya del maíz</i>	Phakopsora pachyrhizi <i>Roya asiática</i>	Phaeosphaeria maydis <i>Mancha blanca</i>	Virusis ...	Mildiu	Spirisorium reilianum <i>Carbón de la panoja</i>	Diaporthe heliantii <i>Phormopsis</i>
1 NOA	S	S	S								
2 SE E SFN		S									
3 SFC		S		S		S	MZ				
4 CB CN		S		S	MZ			MZ	MZ		
5 CB E											
6 ER		S		S							
7 SFC S		S			MZ						
8 SF S		S									
9 BA N		S									
10 BA O		S		S	MZ						
11 BA SO											
12 BA SE		S		S	MZ					MZ	GR

BAJO MEDIO ALTO NO SE REPORTA



NIVEL DE RIESGO

AUSPICIAN



NIVELES DE RIESGO ADVERSIDADES



Alto

Alta prevalencia y condiciones predisponentes para el avance de la adversidad.



Bajo

Presencia con bajos niveles, condiciones ambientales por predisponentes.



Medio

Pueden ocurrir ataques puntuales.



No se reportan datos de esta adversidad.

CONDICIÓN CLIMÁTICA GENERAL DE LA ZONA



Mala

Exceso hídrico o estrés hídrico.



Regular

Los cultivos enfrentan la demanda hídrica cada vez con mayores dificultades (sea por deficiencia o exceso hídrico).



Buena

Los cultivos enfrentan la demanda ambiental sin complicaciones.

Distribución territorial



1 NOA

Embarcación, Las Lajitas, Metán (Salta), La Virginia (Tucumán), Isca Yacu (Santiago del Estero) y Los Altos (Catamarca).

COORDINADOR

Chachin Morales (Chachin Group)

INTEGRANTES

Luciano Devani y Lucas Paterlini (Agredes), Héctor Piorno, Augusto Casmúz (EEAOC) y Lucas Alanis.

2 Este de Sgo. del Estero y Norte de Santa Fe

Bandera (Sgo.del Estero)- Ceres, San Guillermo y Villa Mintetti (Santa Fe).

COORDINADOR

Martín Galli (SMC)

INTEGRANTES

Nahuel Bernardi, Pablo Nazar (AgroTesteo), Rodrigo Gonzalez Russo (SMC) y Andrés Bianciotti (Carbonium)

3 Santa Fe Centro

Vila, Santa C. de Saguier, Rafaela, Pilar, San Jerónimo Norte, S. Agustín, S. Vicente, S. M. de las Escobas, San Jorge, Crispi, Piamonte, Landeta y El Trébol.

COORDINADOR

Celeste Zenklusen

INTEGRANTES

Carlos Grosso, Barbarina Milanesio y Lucas Vettorelo (VMV Siembras), Alex Palazzesi (Carbonium), Franco Caffarini y Hernán Villada (Agroestudio Rafaela), Laureano Bianciotto, Javier Verino, Nicolás Komorovski y Fabián Gamba.

4 Córdoba Centro Norte

Corralito, Río Segundo, Oncativo, Jesus María, Villa de María de Río Seco y Porteña.

COORDINADOR

Gonzalo De Loredo

INTEGRANTES

Ariel de Loredo (Agromonitoreo); Daniel Stobbia y Román Mineto (Nisus); Josefina Molino y M. Fraresso (Agro360consultora); Federico Castellaro, Esteban Annibali, Maximiliano Borello y Guillermo García (Plexagro).

5 Córdoba Este

Villa María, Monte Buey, Monte Maíz, Corral de Bustos, Hernando, Las Perdices y Freyre.

COORDINADOR

José Cruz Cuello

INTEGRANTES

Ramiro Oviedo Bustos, Nicolás Montero Bulacio, José Namur, Juan Pautassi, Jose Luis Zorzín y Felipe Buffa (Más Hectareas S.R.L.), German Arcando, Rafael Castro; Federico Janin y Marcos Blengino (Consultora JyB).

6 Entre Ríos

Santa Anita, Villaguay, Concepción del Uruguay, Villa Mantero, Rocamora, Urdinarrain.

COORDINADOR

Mariela Cristaldo

INTEGRANTES

Pablo Angelotti y Analía Curti (CBAgro), Luciano Azario, Carina Gallegos (Consagro) y Mariano Crisci.



AUSPICIAN



7 Centro Sur de Santa Fe

Cañada de Gómez, Casilda, Roldán, Zavala, Aceval, Ricardone, San Jerónimo Sur, Villa constitución, San José de la Esquina y Villa Mugueta.

COORDINADOR

Alejandro Iturbe

INTEGRANTES

Nicolás Falcinelli, Ariel Ricci, P. Angelotti y Analía Curti (CBAgro), Franco Torres (Agrosmart), José M. Cárcamo (Consultora Cárcamo), Nicolás Montero, Mariano Calderone, Ramiro O. Bustos, Vanesa Taborra, Matías Torresi, Esteban Kovalenski, Leonel Tornotti, Germán Baroli, Sebastián Olivieri y Víctor Moretto.

8 Sur de Santa Fe

Diego de Alvear, Teodelina, Venado Tuerto y Firmat.

COORDINADORA

Guillermina Brusasca (Agroconsultor)

INTEGRANTES

Guillermo Garro y Jose Batista (Estudio Aggro), Santiago Lucero, Daiana Durán, Mauricio Durany, M. Spinollo y Juan Dall´Orso (Agroconsultor).

9 Norte de Buenos Aires

Pergamino, Junín, Ramallo y Chacabuco

COORDINADOR

Daniela Ibarra (Dosagro)

INTEGRANTES

Martín Principiano (Lares SRL), Martín Soumoulou, Daniel Canova, Diego Álvarez, Sebastián Arias, Daniela Ibarra y Camila Gonzalez (Dosagro); Alejandro Bagnolo y Marcos Mitelsky (LMAgro); Agustín Acerbo y Cristian Tanoni (Acertagro) y Matías Pastore y Cristian Maldonado (Nueva Agronomía), Agustín Carbone (DyP Agro), Juan Ignacio Podestá, Mariano Russell y Emilio Celotto (Pultec SRL); Patricio Lo Valvo (Plexagro), Martín Albornoz y Matías Albornoz (Grupo DTP).

10 Oeste de Buenos Aires

América, Robert, Pehuajó, 9 de Julio, 30 de Agosto, Santa Rosa, Eduardo Castex, Daireaux, Azul y Olavarría.

COORDINADOR

Diego Pundang (Agroconsultora Pampa)

INTEGRANTES

Diego Pundang, Pablo Baloriani y Joaquin Deagustini (Asesoragro), Cristian Funcia (CAFAGRO), Cecilia Durisotti; Martín Luzzi y Pedro Telechea (Consultora Oeste), Matías Flores (Fenix I&D), Mauro Mortarini y Leonardo Martínez (ODS Agro), Rita Robledo (ProyectoAgro) y Silvina Mari y Carlos Asenjo (Surcos Consultora); Ignacio Alzueta (Plexagro) y Dianela Franco Elisei (Grupo DTP).

11 Suroeste de Buenos Aires

Carhué, Guamini, Pigüé, Coronel Suárez, Coronel Dorrego, Bahía Blanca, entre otras.

COORDINADOR

Diego Baños

INTEGRANTES

Luján Cejas, Guillermo Arro; Mariano Moro y Adrián Fernández (La Medidora SRL); José Micheloud (Plexagro).

12 Sureste de Buenos Aires

Necochea, Tres Arroyos, Orense, Azul, Tandil, Mar del Plata, Madariaga, Lobería y San Cayetano.

COORDINADOR

Jesica Agostini (JA Estudio Agrícola)

INTEGRANTES

Gastón Therisod, Esteban Bilbao (Viento Sur), Luciano Piloni (AIAGro), Pablo Errazu y Adrián Etcheto.

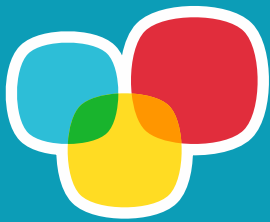


Auspiciantes



FUNGICIDA

Seguí el monitoreo
en todos lados



RedMIP

Red de Manejo
Integrado de **Plagas**



AAPPCE

aappce.org/redmip